

Informacja o produkcie

Opis

FS712 Intucoat to powłoka akrylowa i klej na bazie wody, która może być stosowana w połączeniu z płytami FB750 Intubatt, FB770 Intudeck oraz FJ220 Intubatt 3 jako środek wiążący i powłoka naprawcza powierzchni.

Zastosowanie / przeznaczenie

FS712 można stosować do:

- Napraw uszkodzeń powierzchni powłok FB750 / FB770 / FJ220
- Wiązania płyt FB750 / FB770 / FJ220 z podłożem, jak i docinanymi kawałkami
- Powlekania niezabezpieczonych krawędzi płyt FB750 i FB770 przy zastosowaniu metody montażu powierzchniowego
- Jako uszczelnienie dymowe i ciśnieniowe powietrza
- Zamykania włókien

Identyfikowalność oraz identyfikacja produktu

Nullifire wprowadza na rynek unikalne technologie identyfikacji poprzez oferowanie architektom, specjalistom, głównym wykonawcom i monterom gwarantowanej identyfikowalności produktu na miejscu. Nasze technologie identyfikowalności są niewidoczne gołym okiem i nie wpływają na parametry lub estetykę produktu. FS712 posiada technologię Optifire, czyli unikalną technologię UV, aktywowaną przez ekspozycję powierzchni produktów na promieniowanie UV, co pozwala na łatwą i natychmiastową identyfikację produktu.

Kolory

Biały

Opakowanie

Puszka 5-litrowa (~ 7,5 kg)

Dostępność

Możliwość zakupu bezpośrednio od Tremco CPG UK Limited (zob. szczegółowe informacje w niniejszej karcie technicznej).

Wskazówki dotyczące obróbki

Przed zastosowaniem należy zapoznać się z kartą charakterystyki, wskazówkami dotyczącymi przygotowania oraz zastosowania. Przed rozpoczęciem prac należy upewnić się, że pobrano aktualne dokumenty.

Wypożyczenie ochronne

Wykorzystywać w odpowiednio wentylowanych pomieszczeniach oraz stosować zalecane wyposażenie ochronne podczas transportu i aplikacji produktu. Pełne zalecenia znajdują się w karcie charakterystyki.

Niezbędne narzędzia

- Pędzel
- Odpowiedni sprzęt natryskowy (należy skonsultować się z Serwisem technicznym Tremco CPG UK)

Przygotowanie

- Wszystkie powierzchnie muszą być oczyszczone, wolne od brudu, smaru i innych zanieczyszczeń.
- W przypadku podłoży włóknistych (np. płyt z włókien mineralnych) ułatwieniem podczas nakładania będzie lekka mgiełka wodna.
- Jeżeli na przylegających podłożach wymagana jest równa linia, należy użyć taśmy maskującej.

Aplikacja

Płyta do płyty

Powłokę FS712 aplikować na wszystkie krawędzie przylegające za pomocą odpowiedniego pędzla, po obu stronach na całej szerokości, a następnie docisnąć płyty.

Płyta klejona do alternatywnego podłoża

Powłokę FS712 aplikować na wszystkie powierzchnie przylegające oraz krawędzie płyt za pomocą odpowiedniego pędzla, po obu stronach na całej szerokości, a następnie docisnąć płyty.

Naprawa powierzchni płyty

Powłokę FS712 aplikować na uszkodzoną powierzchnię powłoki istniejącej płyty.

Odsłonięta krawędź płyty

Zaaplikować FS712 na odsłoniętą krawędź płyt FB750 Intubatt montowanych zewnętrznie, aby uzyskać wymagane wykończenie (dopuszcza się jedną warstwę).

FS712

Intustrap Powoka



Zalety

- Idealny do przyklejania Nullifire FJ203
- Trwała odporność na wysoką temperaturę do 1000 °C
- Szybki czas reakcji
- Doskonała przyczepność
- Czyszczenie wodą



FS712

Intustrap Powoka

Nullifire
Smart Protection

Ważne informacje

- Nie używać wokół rur CPVC; do tego konkretnego zastosowania należy stosować FS719 HP Blue z przeznaczeniem do CPVC.
- W przypadku stosowania wokół rur ze stali węglowej Pegler X-Press należy

skonsultować się z producentem rur i zastosować się do jego zaleceń.

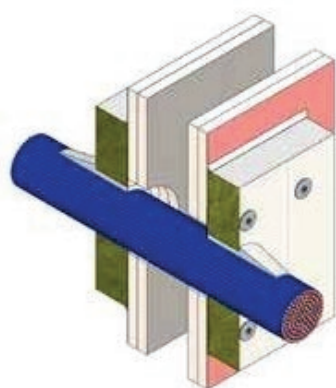
- Jeżeli wymagana jest równa krawędź, należy użyć odpowiedniej taśmy dekoracyjnej.
- Przed aplikacją na podłożu, które nie zostało uwzględnione w niniejszej

karcie technicznej zaleca się przeprowadzenie testu na powierzchni próbnej, zanim przystąpi się do pełnej aplikacji. W przypadku zauważenia jakichkolwiek działań niepożądanych należy skontaktować się z Serwisem technicznym Tremco CPG UK.

Dane techniczne

Właściwość	Metoda badania	Wynik
Skład		Uszczelniacz akrylowy na bazie wody
Klasyfikacja akustyczna	BS EN ISO 10140:2-2010	do 59 dB
Przepuszczalność powietrza	BS EN ISO 1023:2	Szczelność ciśnieniowa powietrza do 2.000 Pa
Zawartość substancji stałych		60% do 66%
Wartość pH		6,3 do 8,3
Ciężar właściwy		1,46 do 1,52
Lepkość		Tiksotropowa
Twardość Shore'a A		~ 65
Maksymalna temperatura ciągłej eksploatacji		70°C
Przechowywanie	Przechowywać w suchych warunkach w temperaturze od +5°C do +40°C. Produkt może być pozostawiony na krótki okres (nie dłuższy niż 72 godziny) w temperaturze do -5°C. Przed zastosowaniem pozostawić produkt na 24 godziny w temperaturze +10°C w celu rozmrożenia.	
Okres trwałości	36 miesięcy w przypadku przechowywania zgodnie z zaleceniami w oryginalnych, nieotwartych pojemnikach.	

Typowe detale



Powłoka FS712 Intucoat zaaplikowana na odsłoniętą krawędź zewnętrznie montowanej płyty FB750

Czyszczenie

Usunąć nadmiar uszczelniacza i taśmę maskującą przed wyschnięciem materiału. Narzędzia czyścić w ciepłej wodzie. Utwardzony uszczelniacz można usunąć tylko mechanicznie.

Zdrowie i bezpieczeństwo

Przed zastosowaniem produktu należy przeczytać ze zrozumieniem treść karty charakterystyki.

Serwis Techniczny

Tremco CPG UK Limited dysponuje zespołem doświadczonych pracowników serwisu, którzy służą poradą przy wyborze i specyfikacji produktów. W celu uzyskania szczegółowych informacji, serwisu i konsultacji, prosimy o kontakt z Działem Obsługi Klienta pod numerem telefonu 01322 551010.

Gwarancja

Produkty Tremco CPG UK Limited wytwarzane są zgodnie z rygorystycznymi normami jakości. Każdy produkt, który został zastosowany (a) zgodnie z pisemnymi instrukcjami Tremco CPG UK Limited oraz (b) w każdym zastosowaniu zalecanym przez Tremco CPG UK Limited, który jednak okazał się wadliwy, zostanie nieodpłatnie wymieniony. Nie ponosimy odpowiedzialności za informacje podane w niniejszej ulotce, mimo że są zgodne z najlepszą wiedzą producenta i zostały opublikowane w dobrej wierze. Tremco CPG UK Limited zastrzega sobie prawo do dokonywania zmian w specyfikacji niniejszego produktu bez uprzedzenia, zgodnie z polityką ciągłego rozwoju i doskonalenia firmy.